

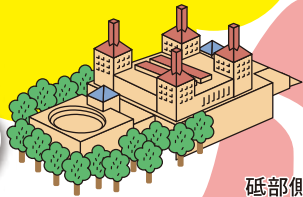
# 愛媛兒童城堡 園內導覽圖



吉祥物

## Koshiro

KOSHIRO 醬



砥部側大門

砥部側停車場

### 親近自然森林區

- 16 森林堡壘
- 17 親近自然池塘
- 18 愛媛縣體驗型環境學習中心 (愛媛生態之家)



### 遊客須知



禁止攜帶寵物入園 園內禁菸 禁止攜帶酒類飲品入園

### 活動區

- 12 冒險站、四輪沙灘車
- 13 瓢蟲單軌列車
- 14 山頂堡壘
- 15 旱地雪橇滑道



### 創造之丘區

- 9 花之丘
- 10 創作工坊 (木工、陶藝)
- 11 香草園



### 8 餐廳 I♡RIVAGE



營業時間 10:00 ~ 16:30  
(最後點餐截止時間16:00)

※營業時間可能會因活動等原因而有所變更，敬請諒解。

### 活動區NEXT

- 2 圓頂軟彈蹦床
- 3 草坪廣場
- 4 鍬形蟲舞台
- 5 砥部森林滑索
- 6 KOSHIRO ADVENTURE
- 7 遊船碼頭



### 兒童小鎮區

- 1 Ai-Ai兒童館



### 親近自然森林區

### 兒童小鎮區

### 活動區NEXT

砥部動物園虎舍前滑索小屋

### 創造之丘區

### 活動區

親近自然  
隧道

環遊觀光代步車車站

KOSHIRO觀光代步車車站

※行人無法通行。

松山側停車場

松山側大門

- ☎ 綜合諮詢
- 🚻 廁所
- ♿ 多功能廁所
- ☎ 公用電話
- 📦 投幣式寄物櫃
- P 停車場
- P 自行車停放處
- 🚌 公車車站
- 🚗 計程車乘車點

# 室內遊玩 Ai-Ai 兒童館

以西洋城堡為主題設計的「Ai-Ai兒童館」，是以「觀察」「聚集」「創造」為主題的兒童城堡的主要設施。除了可以體驗手工、烹飪、數位藝術外，還有室內遊樂設施和迷宮等，讓整棟建築成為了一個遊樂場。此外，我們還隨時提供育兒諮詢，歡迎使用。

## 1樓



### ■綜合諮詢處

遇到困難時請到這裡。無論是廣播尋人、失物招領、活動諮詢、遊樂設施，還是要兒車、迷你高爾夫的租借等，歡迎隨時諮詢。旁邊設有滑索接待處。

## 2樓



### ■MIKYAN 數位藝術博物館

「SAND PARTY! (AR沙盤遊戲)」，一起來玩運用AR技術打造的「未來沙盤遊戲」吧!



### ■自由空間

出售輕食、飲料。歡迎在此休息。



### ■烹飪室

挑戰初次下廚!



### ■兒童塔

象徵Ai-Ai兒童館無盡歡樂的塔型大型遊樂設施。



### ■幼兒區

5歲以下兒童的遊玩區域。

### ■圖書區

從漫畫到專業書籍應有盡有。歡迎盡情閱讀。

### ■音樂室

可彈奏鋼琴、馬林巴等樂器。



### ■諮詢區

接受廣泛的育兒相關諮詢。

### ■哺乳室

可在廁所更換尿布。



### ■多功能大廳

此處會舉辦活動，也可以在這裡騎三輪車、玩呼啦圈。

### ■手工坊

可以接觸到各種材料和工具，每月會推出不同的手工主題。



## 3樓



### 10 創作工坊

可以體驗木工和陶藝哦! 來體驗創造的樂趣吧! 每月會推出不同主題。

#### 木工



也來試試接觸線鋸和錘子吧!

#### 陶藝



揉捏陶土，製作只屬於自己的器皿吧!

### 愛媛縣體驗型環境學習中心 (愛媛生態之家)

18

在愛媛生態之家遊玩，體驗ECO (環保)!

#### 群落生境



### 餐廳 I ♥ RIVAGE

餐廳特製  
咖哩

本地特色炸雞塊套餐  
配香蔥醬

搶搶麵

烤肉套餐  
(配米飯、沙拉、味噌湯)

漢堡肉餅午餐  
(配米飯、裙帶菜湯、沙拉)

兒童套餐

迷你烏龍麵   迷你咖哩飯   迷你炒飯

部分菜品可能會有所變更。



# 室外遊玩

- 持有身障者手冊、療育手冊的人士可免除費用，請出示相關證明。
- 老年人 (年滿65歲以上的人士) 請出示可證明年齡的相關證明。可按優惠價格享受服務。

### 瓢蟲單軌列車 13

這是在高處行駛的瓢蟲形單軌列車哦!

費用 (1次) <定員2人> (長度400m/約5分鐘)

- 小學生及國中生 100日圓
- 幼兒 免費
- 成人 (高中生以上) 300日圓
- 老年人 (65歲以上) 100日圓 ※需出示證明

★使用條件

- 幼兒必須有成人陪同方可乘坐。
- 可攜帶嬰兒車乘坐。
- 提供背帶租借服務。
- 上行、下行分別收取費用。

### 旱地雪橇滑道 15

咻地一下滑下來，迎面撲來的風感覺超爽哦!

費用 (1次) <定員2人> (長度360m×2條滑道)

- 小學生及國中生 100日圓
- 幼兒 免費
- 成人 (高中生以上) 300日圓
- 老年人 (65歲以上) 100日圓 ※需出示證明

★使用條件

- 小學2年級以下或身高不足120cm者，請務必與成人一同乘坐。
- 小學3年級以上且身高120cm以上者，可單獨乘坐。
- 雨天停止開放。

### 環遊觀光代步車

每30分鐘一班。  
費用 (單次使用限乘坐1圈) (1圈約2km/約30分鐘)

- 小學生及國中生 100日圓
- 幼兒 免費
- 成人 (高中生以上) 300日圓
- 老年人 (65歲以上) 100日圓 ※需出示證明

### 遊船 7

在水面上悠悠前行，享受悠閒時光!

費用 (1次) <3人船、4人船> (每船30分鐘)

- 1艘 500日圓 ※有3人船和4人船。

★使用條件

- 小學3年級以下的兒童，請務必與成人一同乘坐。
- 小學4年級以上的兒童，可單獨乘坐。

### 四輪沙灘車 12

週末、週日、國定假日 來試試酷炫的沙灘車吧!

費用 (1次) <長度270m>

- 國中生 200日圓
- 成人 (高中生以上) 500日圓
- 老年人 (65歲以上) 200日圓 ※需出示證明

※在接受10分鐘講解後，可使用10分鐘。

★使用條件

- 國中生以上方可使用。不可2人共乘。
- 使用時需穿戴頭盔、護具、手套、護膝。(費用中已包含)

### 砥部森林 滑索 5

從愛媛兒童城堡出發。飛越池塘上空，前往砥部動物園!

往返總計730m，是四國地區最大規模的滑索!

運行時間: 10:00 ~ 16:00 (週一、年末年初休息)

請透過愛媛兒童城堡官方網站進行預約

使用條件

年齡: 小學4年級以上 (高中生以上需監護人同意)

體格: 需可安全穿戴安全帶 (身高約120cm以上)

體重: 25kg 以上 (滑行時總重量不超過110kg)

費用

- 小學4年級~國中生 1,400日圓
- 高中生 1,500日圓
- 年滿65歲以上 1,600日圓
- 成人 3,300日圓

※費用包含砥部動物園的入園費及KOSHIRO觀光代步車費用。

○可乘坐KOSHIRO觀光代步車抵達山頂堡壘。

### 砥部側停車場前

### 6

一邊挑戰攀繩，一邊向著終點前進吧!

費用 (1次)

- 小學生及國中生 300日圓
- 幼兒 免費
- 成人 (高中生以上) 500日圓
- 老年人 (65歲以上) 300日圓 ※需出示證明

★使用條件

- 3歲起即可使用。
- 小學2年級以下的兒童，每1名兒童必須由1名監護人陪同使用。
- 雨天停止開放。

▲ Ai-Ai 兒童館前

● 砥部側停車場前

● 創作工坊前

● 森林堡壘前

● 松山側停車場前

★使用條件

- 幼兒請在成人陪同下乘坐。
- 每位成人最多可攜帶兩名幼兒乘坐。

### KOSHIRO 觀光代步車

上行 滑索優先

費用 (1次)

- 小學生及國中生 100日圓
- 幼兒 免費
- 成人 (高中生以上) 300日圓
- 老年人 (65歲以上) 100日圓 ※需出示證明

● Ai-Ai 兒童館前 ↔ ● 山頂堡壘

★使用條件

- 幼兒請在成人陪同下乘坐。
- 每位成人最多可攜帶兩名幼兒乘坐。

遊樂設施運行時間	
通常期間	9:30 ~ 16:30
夏天(暑假期間)	9:30 ~ 17:30
冬天(12月~2月)	10:00 ~ 16:00 (週六、週日及國定假日延長至16:30)

※上述時間可能會因天氣及擁擠情況而有所變更。  
※環遊觀光代步車在上述運行結束時間 (從 Ai-Ai 兒童館前發車) 發出最後一班車。