

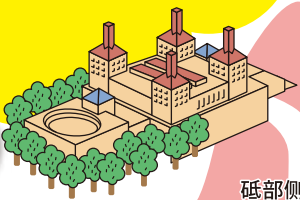
爱媛儿童城堡 园内导览图



吉祥物

Koshiro

KOSHIRO 酱



砥部侧大门

砥部侧停车场

亲近自然森林区

- 16 森林堡垒
- 17 亲近自然池塘
- 18 爱媛县体验型环境学习中心 (爱媛生态之家)



游客须知



禁止携带宠物入园 园内禁烟 禁止携带酒类饮品入园

活动区

- 12 冒险站、四轮沙滩车
- 13 瓢虫单轨列车
- 14 山顶堡垒
- 15 旱地雪橇滑道



创造之丘区

- 9 花之丘
- 10 创作工坊 (木工、陶艺)
- 11 香草园



8 餐厅 RIVAGE

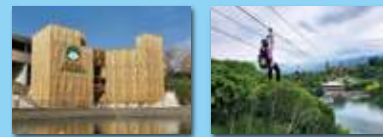


营业时间 10:00 ~ 16:30
(最后点餐截止时间16:00)

※营业时间可能会因活动等原因而有所变更, 敬请谅解。

活动区NEXT

- 2 圆顶软蹦蹦床
- 3 草坪广场
- 4 锹形虫舞台
- 5 砥部森林滑索
- 6 KOSHIRO ADVENTURE
- 7 游船码头



儿童小镇区

- 1 Ai-Ai儿童馆



亲近自然森林区

儿童小镇区

松山侧停车场

环游观光代步车车站

KOSHIRO观光代步车车站

※行人无法通行。

松山侧大门

砥部动物园虎舍前滑索小屋

创造之丘区

活动区NEXT

亲近自然森林区

儿童小镇区

松山侧停车场

环游观光代步车车站

KOSHIRO观光代步车车站

※行人无法通行。

松山侧大门

- 综合咨询
- 洗手间
- 多功能洗手间
- 公用电话
- 投币式储物柜
- 停车场
- 自行车停放处
- 公交车车站
- 出租车乘车点

室内游玩 Ai-Ai儿童馆

以西洋城堡为主题设计的“Ai-Ai儿童馆”，是以“观察”“聚集”“创造”为主题的儿童城堡的主设施。除了可以体验手工、烹饪、数字艺术外，还有室内游乐设施和迷宫等，让整栋建筑成为了一个游乐场。此外，我们还随时提供育儿咨询，欢迎使用。

1楼



综合咨询处
遇到困难时请到这里。无论是广播寻人、失物招领、活动咨询、游乐设施，还是婴儿车、迷你高尔夫车的租借等，欢迎随时咨询。旁边设有滑索接待处。



儿童塔
象征Ai-Ai儿童馆无穷欢乐的塔型大型游乐设施。



2楼



MIKYAN 数字艺术博物馆
“SAND PARTY! (AR沙盘游戏)”，一起来玩运用AR技术打造的“未来沙盘游戏”吧！



幼儿区
5岁以下儿童的游玩区域。



咨询区
接受广泛的育儿相关咨询。

哺乳室
可在洗手间更换尿布。



自由空间
出售轻食、饮料。欢迎在此休息。



音乐室
可弹奏钢琴、马林巴等乐器。



多功能厅
此处会举办活动，也可以在这里骑三轮车、玩呼啦圈。

手工坊
可以接触到各种材料和工具，每月会推出不同的手工主题。



3楼



烹饪室
挑战初次下厨！

10 创作工坊
可以体验木工和陶艺哦！来体验创造的乐趣吧！每月会推出不同主题。



木工

也来试试接触线锯和锤子吧！



陶艺

揉捏陶土，制作只属于自己的器皿吧！

餐厅 I ♥ RIVAGE

餐厅特制 咖喱

本地特色炸鸡块套餐 配香葱酱
(配米饭、沙拉、味噌汤、酱菜)

担担面

烤肉套餐
(配米饭、沙拉、味噌汤)

汉堡肉饼午餐
(配米饭、裙带菜汤、沙拉)

儿童套餐

迷你乌冬面 迷你咖喱饭 迷你炒饭

部分菜品可能会有所变更。



室外游玩

●持有残疾人手册、疗养手册的人士可免除费用，请出示相关证明。
●老年人(年满65岁以上的人士)请出示可证明年龄的相关证明。可按优惠价格享受服务。

瓢虫单轨列车 13

这是在高处行驶的瓢虫形单轨列车哦！

费用(1次) <定员2人> <长度400m/约5分钟>

- 小学生及初中生 100日元
- 幼儿 免费
- 成人(高中生以上) 300日元
- 老年人(65岁以上) 100日元 ※需出示证明

★使用条件
·幼儿必须有成人陪同方可乘坐。
·可携带婴儿车乘坐。
·提供背带租借服务。
·上行、下行需分别收取费用。

旱地雪橇滑道 15

咻地一下滑下来，迎面扑来的风感觉超爽哦！

费用(1次) <定员2人> <长度360m×2条滑道>

- 小学生及初中生 100日元
- 幼儿 免费
- 成人(高中生以上) 300日元
- 老年人(65岁以上) 100日元 ※需出示证明

★使用条件
·小学2年级以下或身高不足120cm者，请务必与成人一同乘坐。
·小学3年级以上且身高120cm以上者，可单独乘坐。
·雨天停止开放。

环游观光代步车

每30分钟一班。
费用(单次使用限乘坐1圈) <1圈约2km/约30分钟>

- 小学生及初中生 100日元
- 幼儿 免费
- 成人(高中生以上) 300日元
- 老年人(65岁以上) 100日元 ※需出示证明

游船 7

在水面上悠悠前行，享受悠闲时光。

费用(1次) <3人船、4人船> <每船30分钟>

- 1艘 500日元 ※有3人船和4人船。

★使用条件
·小学3年级以下的儿童，请务必与成人一同乘坐。
·小学4年级以上的儿童，可单独乘坐。

四轮沙滩车 12

周六、周日、节假日 仅限 来试试酷炫的沙滩车吧！

费用(1次) <长度270m>

- 初中生 200日元
- 成人(高中生以上) 500日元
- 老年人(65岁以上) 200日元 ※需出示证明

※在接受10分钟讲解后，可使用10分钟。

★使用条件
·初中生以上方可使用。不可2人共乘。
·使用时需穿戴头盔、护具、手套、护膝。(费用中已包含)

- 小学生及初中生 100日元
 - 幼儿 免费
 - 成人(高中生以上) 300日元
 - 老年人(65岁以上) 100日元 ※需出示证明
- Ai-Ai 儿童馆前
 - 锹形虫舞台前
 - 创作工坊前
 - 砥部侧停车场前
 - 森林堡垒前
 - 松山侧停车场前

★使用条件
·幼儿请在成人陪同下乘坐。
·每位成人最多可携带两名幼儿乘坐。

KOSHIRO 观光代步车

上行 滑索优先

费用(1次)

- 小学生及初中生 100日元
- 幼儿 免费
- 成人(高中生以上) 300日元
- 老年人(65岁以上) 100日元 ※需出示证明

1 Ai-Ai 儿童馆前 ↔ 2 山顶堡垒

★使用条件
·幼儿请在成人陪同下乘坐。
·每位成人最多可携带两名幼儿乘坐。

砥部森林 滑索 5

从爱媛儿童城堡出发，飞越峭壁上空，前往砥部动物园！往返总长730m，是四国地区最大规模的滑索！

运行时间
10:00 ~ 16:00 (周一、年末年初休息)

请通过爱媛儿童城堡官方网站进行预约

使用条件
年龄：小学4年级以上(高中生以下需监护人同意)
体格：需可安全穿戴安全带(身高约120cm以上)
体重：25kg以上(滑行时总重量不超过110kg)

费用

- 小学4年级~初中生 1,400日元
- 高中生 1,500日元
- 年满65岁以上 1,600日元
- 成人 3,300日元

※费用包含砥部动物园的入园费及KOSHIRO 观光代步车费用。
○可乘坐 KOSHIRO 观光代步车抵达山顶堡垒。

一边挑战攀岩路线，一边向着终点前进吧！

KOSHIRO ADVENTURE
立体攀爬游乐设施 KOSHIRO ADVENTURE

费用(1次)

- 小学生及初中生 300日元
- 幼儿 免费
- 成人(高中生以上) 500日元
- 老年人(65岁以上) 300日元 ※需出示证明

★使用条件
·3岁起即可使用。
·小学2年级以下的儿童，每1名儿童必须由1名监护人陪同使用。
·雨天停止开放。

游乐设施运行时间

通常期间	9:30 ~ 16:30
夏天(暑假期间)	9:30 ~ 17:30
冬天(12月~2月)	10:00 ~ 16:00 (周六、周日及节假日延长至 16:30)

※上述时间可能会因天气及拥挤情况而有所变更。
※环游观光代步车在上述运行结束时间(从 Ai-Ai 儿童馆发车)发出最后一班车。